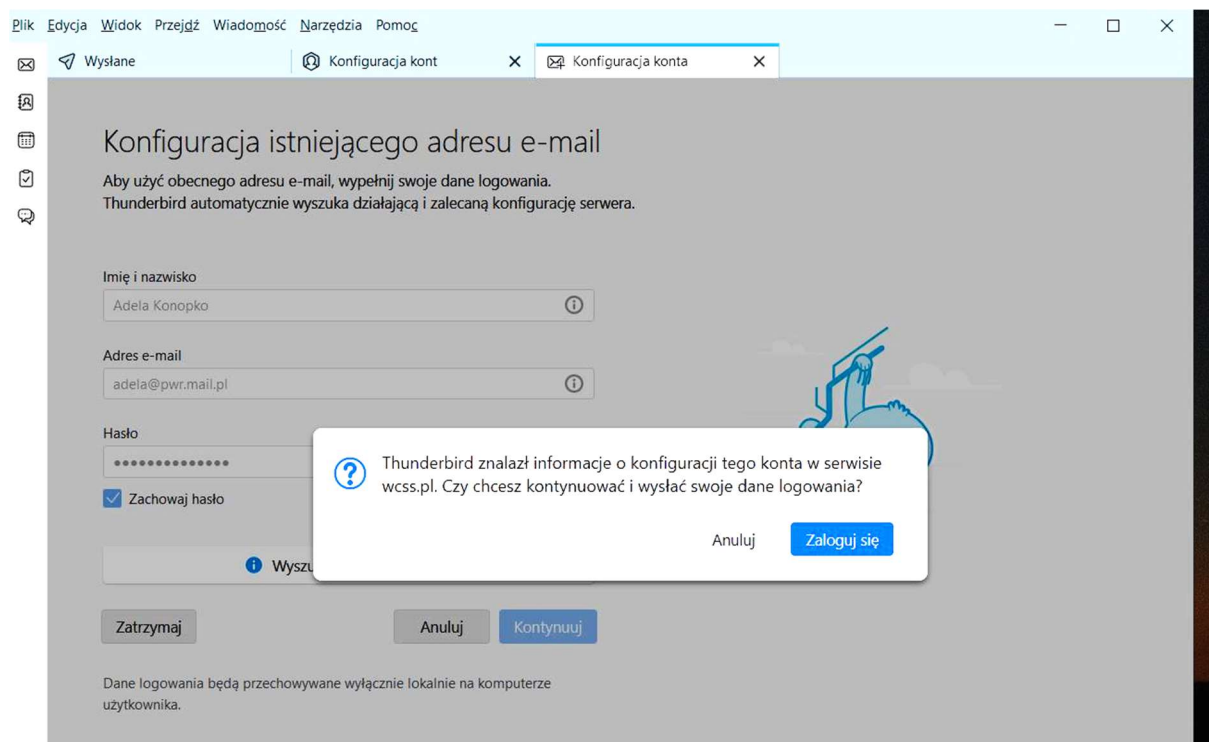


Konfiguracja klienta pocztowego Thunderbird

Konfiguracja klienta pocztowego Thunderbird z systemem IceWarp przebiega sprawnie.

Podanie adresu mailowego wraz z domeną wyzwała automatyczne podstawienie potrzebnych danych dotyczących serwerów. Procedura znacznie ułatwia konfigurację i należy ją zaakceptować



Aby użyć obecnego adresu e-mail, wypełnij swoje dane logowania.
Thunderbird automatycznie wyszuka działającą i zalecaną konfigurację serwera.

Imię i nazwisko

Adela Konopko

Adres e-mail

adela@pwr.mail.pl

Hasło

.....

Zachowaj hasło

✓ Konfiguracja znaleziona dla serwera Microsoft Exchange.

Dostępne konfiguracje

IMAP

Foldery i poczta synchronizowane na serwerze

Serwer poczty przychodzącej **IMAP** **SSL/TLS**
poczta.wcss.pl

Serwer poczty wychodzącej **SMTP** **SSL/TLS**
poczta.wcss.pl

Nazwa użytkownika
adela@pwr.mail.pl

POP3

Foldery i poczta na komputerze

[Konfiguruj ręcznie](#)

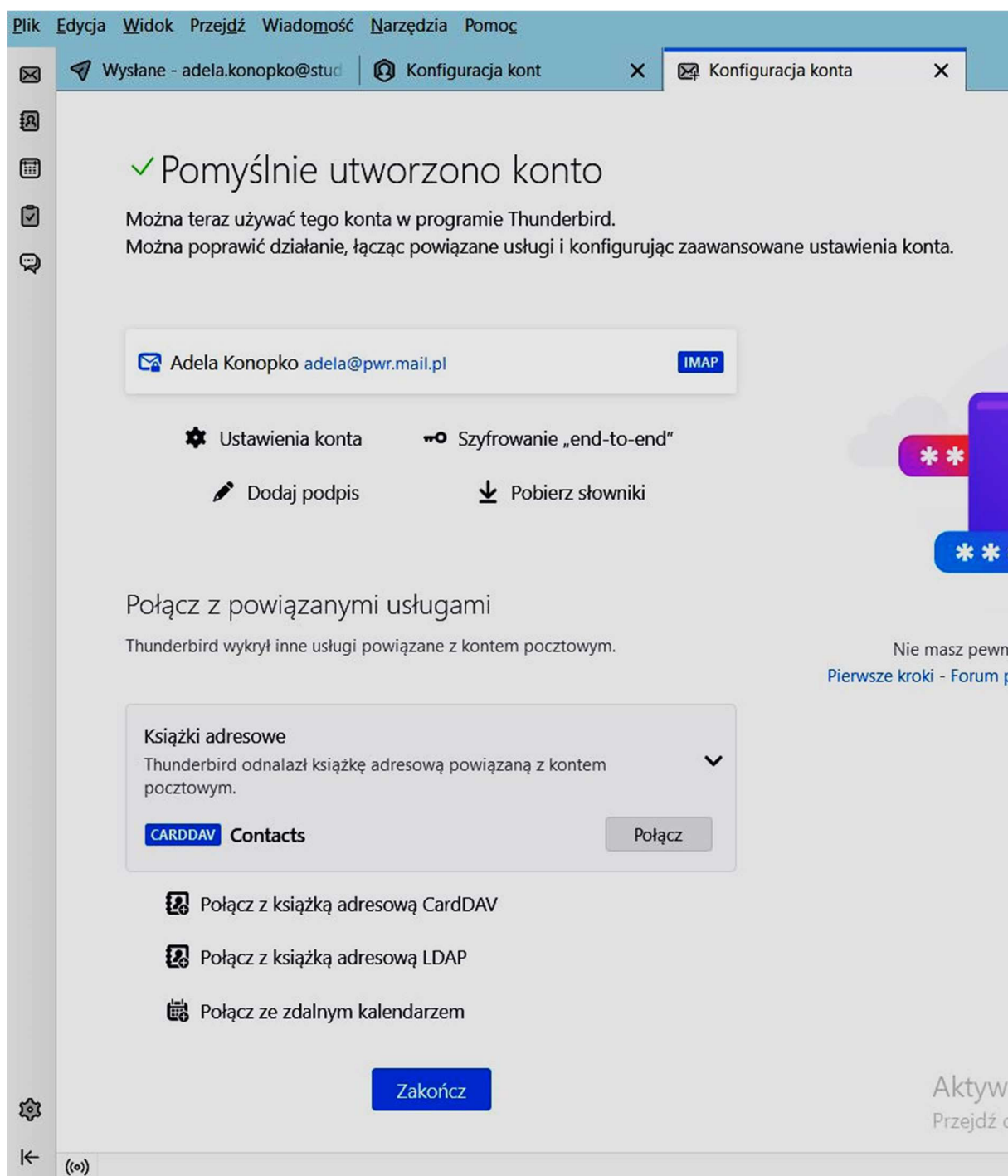
Anuluj

Gotowe

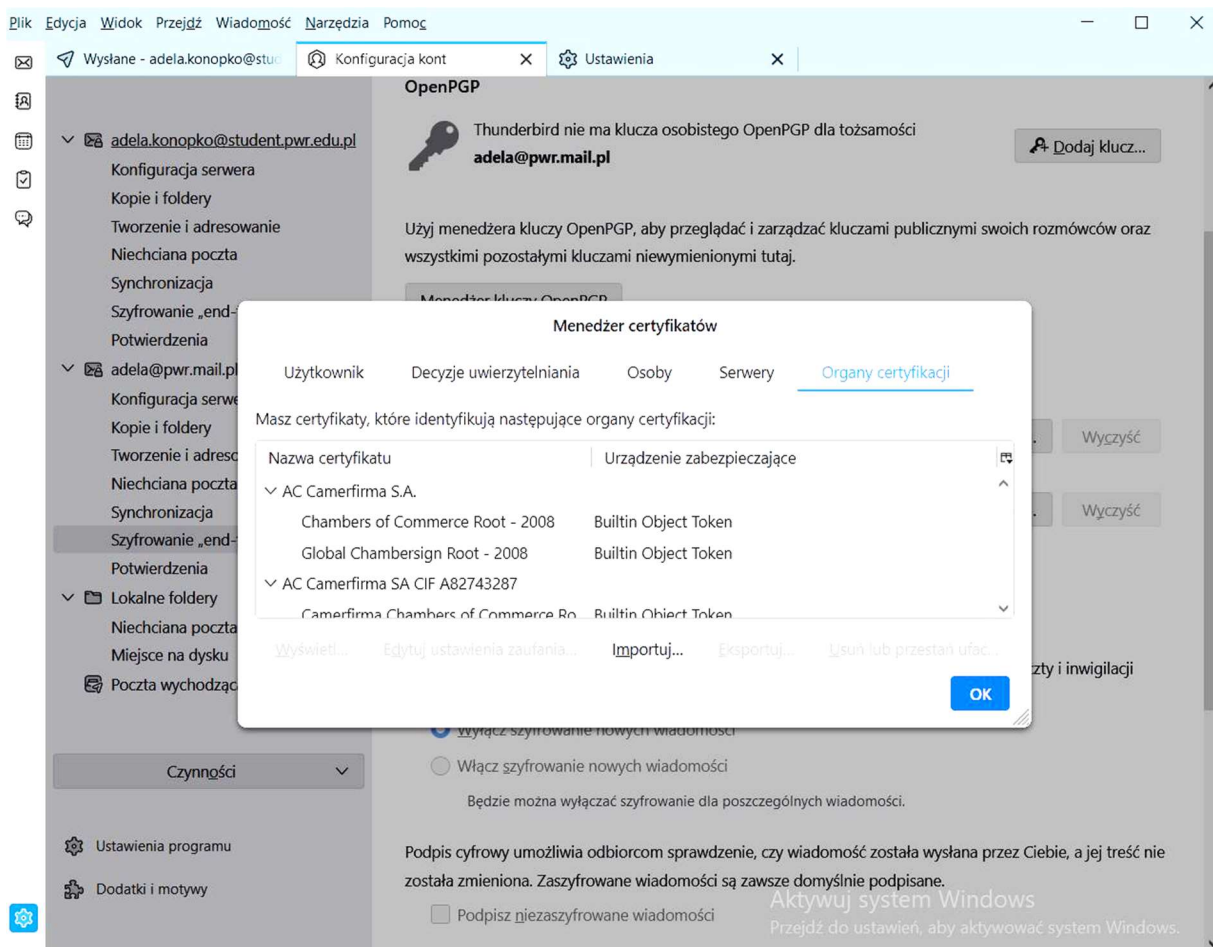


(0)

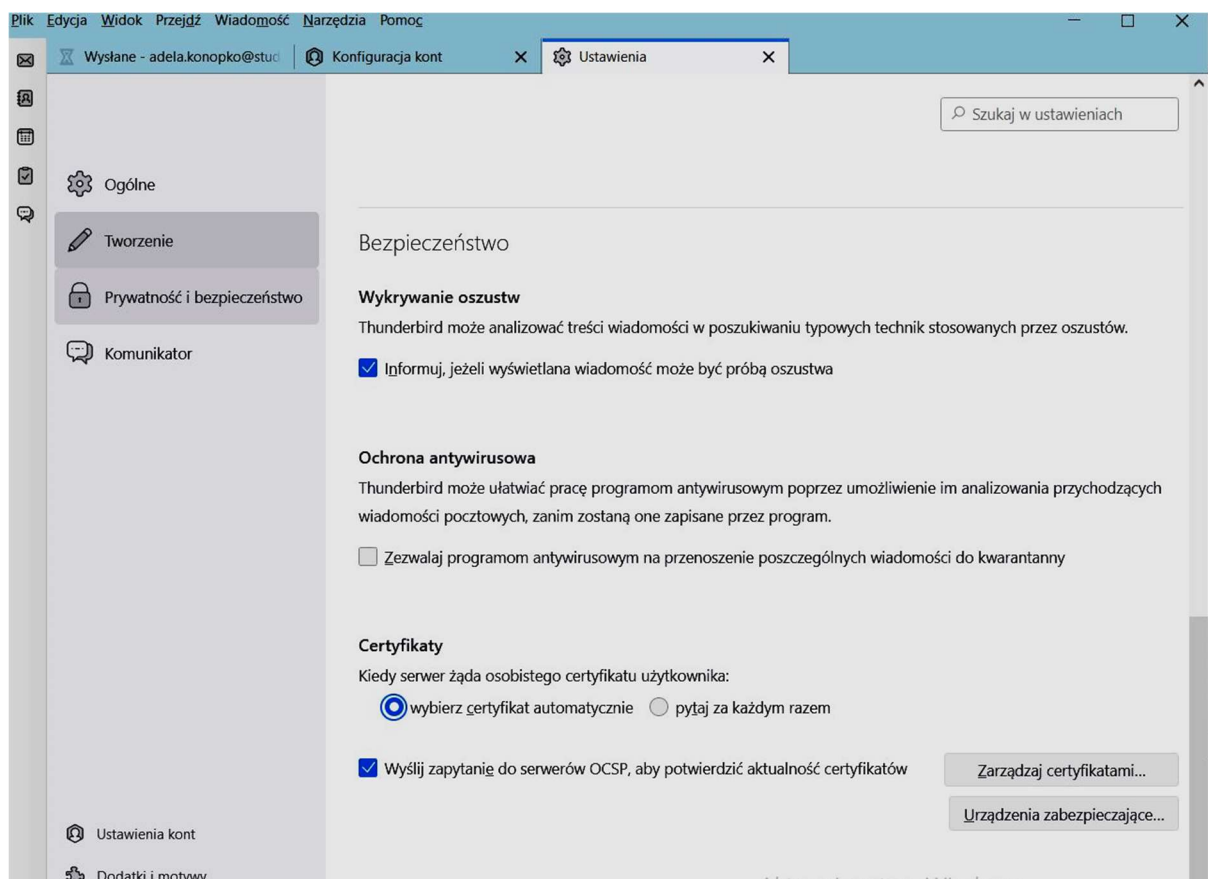
Dokumentacja



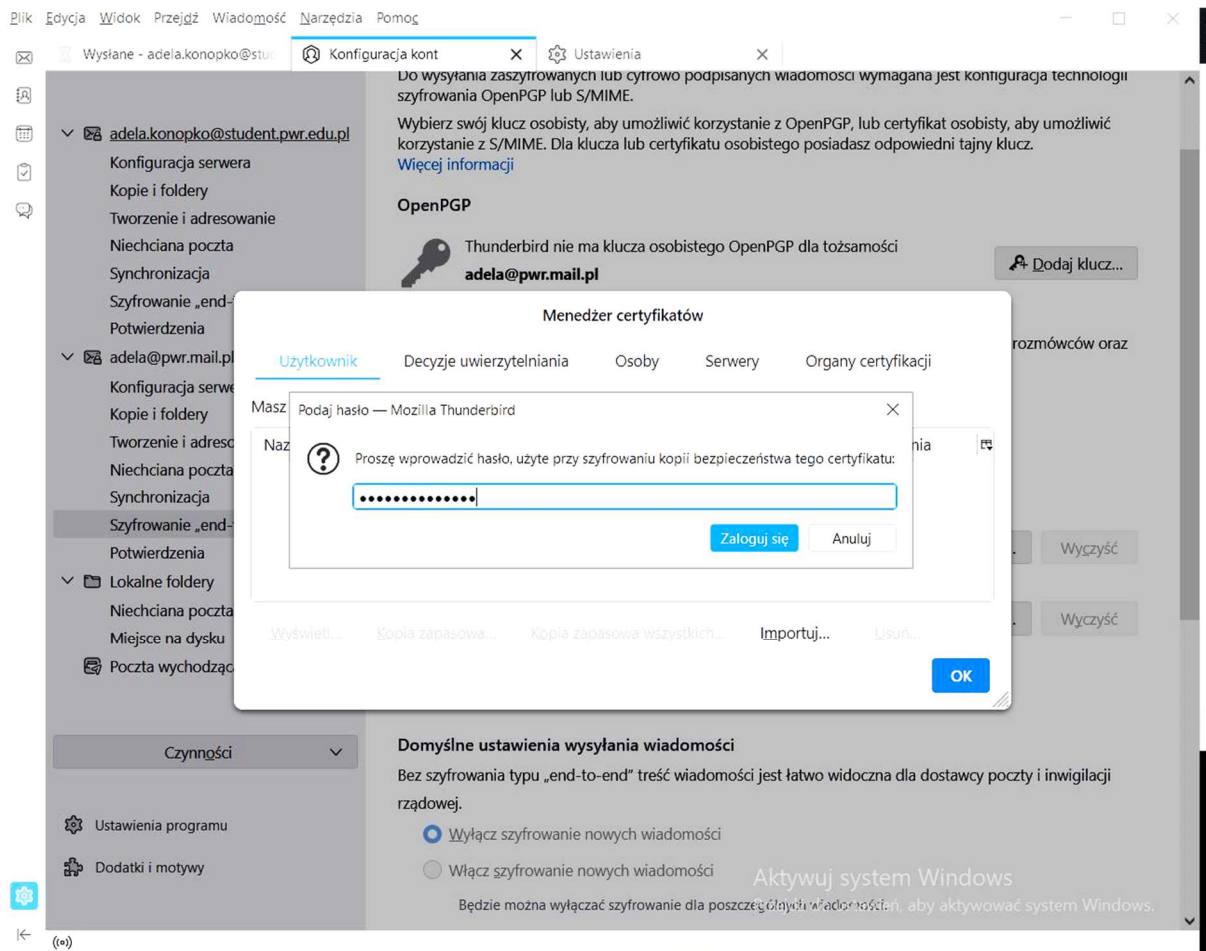
Poniżej podano procedurę dołączenia certyfikatu personalnego, którym będą podpisywane wiadomości



Przechodzimy do sekcji Ustawienie, Prywatność i bezpieczeństwo, a następnie do sekcji zarządzania certyfikatami



W oknie menedżera certyfikatów należy wskazać pobrany plik z certyfikatem, ustawić jego hasło i zaimportować



W zakładce „Szyfrowanie end-to-end” zaznaczamy „Domyślnie dodaj mój podpis cyfrowy” i przystępujemy do wysyłania wiadomości.

